



ВТОРОЕ ИНФОРМАЦИОННОЕ ПИСЬМО

5-я МЕЖДУНАРОДНАЯ КОНФЕРЕНЦИЯ-СОВЕЩАНИЕ «СОХРАНЕНИЕ ЛЕСНЫХ ГЕНЕТИЧЕСКИХ РЕСУРСОВ»

**Институт леса НАН Беларуси
Гомель, Беларусь
02–07 октября 2017 г.**

МЕЖДУНАРОДНЫЙ ПРОГРАММНЫЙ И НАУЧНЫЙ КОМИТЕТ

- Ковалевич А.И.** к.с.-х.н., Институт леса НАН Беларуси (председатель)
Амельянович М.М. Министр лесного хозяйства Республики Беларусь (сопредседатель)
Крутовский К.В. проф., Гёттингенский университет (Германия), Институт общей генетики им. Н.И. Вавилова РАН, Сибирский федеральный университет (Россия) (сопредседатель)
Падутов В.Е. д.б.н., доц., чл.-корр. НАН Беларуси, Институт леса НАН Беларуси (сопредседатель)
Aleinikovas M. Dr. silv., Institute of Forestry, Lithuanian Research Centre for Agriculture and Forestry (Lithuania)
Бородин О.И. д.б.н., Научно-практический центр НАН Беларуси по биоресурсам
Войтов И.В. д.т.н., Белорусский государственный технологический университет
Горошкевич С.Н. д.б.н., Институт мониторинга климатических и экологических систем СО РАН (Россия)
Драгавцев В.А. д.б.н., проф., акад. РАН, Агрофизический научно-исследовательский институт (Россия)
Кайсын В.В. д.б.н., Институт лесных исследований и лесоустройства (Молдова)
Кильчевский А.В. д.б.н., проф., чл.-корр. НАН Беларуси, главный ученый секретарь НАН Беларуси
Корбут А.Н. Заместитель Министра природных ресурсов и окружающей среды Республики Беларусь
Lewandowski A. Dr. hab., prof., Instytut Dendrologii PAN, Kórnik (Poland)

- Лукина Н.В.** д.б.н., проф., чл.-корр. РАН, Центр по проблемам экологии и продуктивности лесов РАН (Россия)
- Милютин Л.И.**, д.б.н., проф., Институт леса им. В.Н. Сукачева СО РАН – ФИЦ КНЦ СО РАН (Россия)
- Никифоров М.Е.** д.б.н., проф., акад. НАН Беларуси, академик-секретарь Отделения биологических наук НАН Беларуси
- Онучин А.А.** д.б.н, проф., Институт леса им. В.Н. Сукачева СО РАН – ФИЦ КНЦ СО РАН (Россия)
- Парфенов В.И.** д.б.н., проф., акад. НАН Беларуси, Институт экспериментальной ботаники им. В.Ф. Купревича НАН Беларуси
- Paule L.** prof., Technical University, Zvolen (Slovak Republic)
- Политов Д.В.** д.б.н., Институт общей генетики им. Н.И. Вавилова РАН (Россия)
- Решетников В.Н.** д.б.н., проф., акад. НАН Беларуси, Центральный ботанический сад НАН Беларуси
- Семериков В.Л.** д.б.н., Институт экологии растений и животных УрО РАН (Россия)
- Тараканов В.В.** д.с.-х.н., Западно-Сибирское отделение Института леса им. В.Н. Сукачева СО РАН – ФИЦ КНЦ СО РАН (Россия)
- Ткач В.П.** д.с.-х.н., проф., чл.-корр. НАН Украины, Украинский научно-исследовательский институт лесного хозяйства и агролесомелиорации им. Г.М. Высоцкого (Украина)
- Царев А.П.** д.с.-х.н., проф., Всероссийское НИИ лесной генетики, селекции и биотехнологии (Россия)
- Czerepko J.** Dr. hab., prof., Forest Research Institute (Poland)
- Yakovlev I.** Dr., Norwegian Institute of Bioeconomy Research (Norway)
- Янковский Н.К.** д.б.н., проф., акад. РАН, Институт общей генетики им. Н.И. Вавилова РАН (Россия)

Уважаемые коллеги!

Оргкомитет благодарит вас за присланные заявки и тезисы докладов! Мы рады сообщить, что в настоящее время представлено 106 докладов от участников, представляющих 94 организации из 16 государств (Азербайджан, Беларусь, Бразилия, Германия, Индия, Иран, Казахстан, Литва, Молдова, Норвегия, Польша, Россия, США, Турция, Украина, Швейцария). В настоящем письме мы сообщим важную информацию, касающуюся места проведения и стоимости услуг, а также приведем предварительный вариант программы.

Организационный взнос

Оплата организационного взноса – до 25 сентября 2017 г.

Организационный взнос за участие в конференции-совещании составляет:

– для участников конференции из ***Республики Беларусь*** – ***сумма, эквивалентная 50 евро (для молодых ученых до 35 лет – 25 евро)***, в белорусских рублях по курсу Национального банка РБ на день оплаты.

Получатель платежа: Институт леса НАН Беларуси, г. Гомель РБ, УНП 400070994.

Банк-получатель: Филиал № 300 ГОУ АСБ «Беларусбанк» г. Гомель РБ, расчетный счет № ВУ27 АКВВ 3632 9255 8001 5300 0000, БИК АКВВВУ21300

После оплаты скан документа, подтверждающего оплату, отправьте на адрес: conf_forgen2017@mail.ru

– для участников из *стран СНГ и зарубежья – 50 евро, или 3400 российских рублей* (для молодых ученых до 35 лет – 25 евро, или 1700 российских рублей).

Реквизиты для оплаты в евро: Получатель платежа: Institute of Forest of the National Academy of Sciences of Belarus. Payer's identification Number UNP 400070994

Банк-получатель: Belarusbank, SWIFT-code: AKBBBY21300X (GOMEL REGIONAL BRANCH) GOMEL, ACCOUNT NUMBER: BY81 AKBB 3632 9255 8047 7300 0000;

Банк-корреспондент: LANDESBANK HESSEN-THUERINGEN GIROZENTRALE, FRANKFURT AM MAIN; SWIFT-code: HELADEFX; ACCOUNT NUMBER: 00 96012 000.

После оплаты скан документа, подтверждающего оплату, отправьте на адрес: conf_forgen2017@mail.ru

Реквизиты для оплаты в российских рублях: Получатель платежа: Институт леса НАН Беларуси г. Гомель РБ, УНП 400070994.

Банк-получатель: Филиал № 300 ГОУ АСБ «Беларусбанк» г. Гомель РБ, корсчет № BY16 AKBB 6111 0000 0200 4000 0000, для зачисления на счет № BY60 AKBB 3632 9255 8065 3300 0000, БИК AKBBBY21300

Банк-корреспондент: ПАО «Промсвязьбанк», Москва, РФ, OJSC PROMSVYAZBANK, MOSCOW, SWIFT: PRMSRUMMXXX, корсчет № 30101810400000000555 в ОПЕРУ Москва Банка России, г. Москва, БИК 044525555, ИНН 7744000912, счет ОАО «АСБ Беларусбанк» № 30111810300000843901

После оплаты скан документа, подтверждающего оплату, отправьте на адрес: conf_forgen2017@mail.ru

Организационный взнос частично покрывает расходы на организацию и проведение конференции-совещания, официальный пакет участника, организацию кофе-пауз, транспортные услуги.

Настоящее письмо является публичной офертой (в том числе основанием для оплаты организационного взноса). Оплата организационного взноса в срок, предусмотренный в настоящем письме, приравнивается к заключению договора на указанных условиях.

Факт оказания услуг по организации участия в конференции-совещании подтверждается получением участниками материалов конференции-совещания (без оформления акта выполненных работ).

Подтверждением оплаты оргвзноса является **сканированная копия платежного документа с обязательным указанием назначения платежа (Оргвзнос) и фамилии участника** конференции-совещания.

Расходы на проезд и проживание оплачивают участники или командирующая сторона.

Проживание, регламент конференции-совещания

Ориентировочная стоимость проживания в гостиницах г. Гомеля – 15-20 долл. США. Оплата производится непосредственно при заселении **только** в белорусских рублях.

Оргкомитет конференции-совещания **до 18 сентября 2017 г.** просит Вас подтвердить очное участие и прислать приведенную ниже форму, в которой сообщить **даты своего прибытия/убытия**, а также желаемые для Вас условия проживания для предварительного бронирования гостиницы. Для эффективности проведения мероприятия планируется проживание всех участников в **одном** месте. В зависимости от количества очных участников Оргкомитет выберет вариант проживания в гостинице в г. Гомеле или его пригороде.

Фамилия, Имя, Отчество (полностью)		
Даты бронирования	<i>прибытие</i>	<i>убытие</i>
Условия проживания (необходимое оставить)	одноместный	двухместный

* – проживание участников в г. Гомеле будет осуществляться по 05 октября 2017 г.

Прилагаем предварительный регламент проведения конференции-совещания:

Понедельник, 02 октября 2017 г.

(Институт леса НАН Беларуси, ул. Пролетарская, 71)

- 9.00-10.00 Регистрация участников конференции-совещания
- 10.00-11.30 Экскурсия по подразделениям Института леса НАН Беларуси
- 11.30-12.00 Кофе-брейк
- 12.00-12.30 Открытие конференции-совещания. Приветствие директора Института леса НАН Беларуси, представителя ИЮФРО, официальных лиц.
- 12.30-13.50 Пленарное заседание
- 13.50-14.00 Общее фотографирование
- 14.00-15.00 Перерыв на обед
- 15.00-16.30 Пленарное заседание (продолжение)
- 17.00-21.00 Товарщеский ужин

Вторник, 03 октября 2017 г.

(Институт леса НАН Беларуси, ул. Пролетарская, 71)

- 9.00-10.40 1-е заседание научной сессии
- 10.40-11.00 Кофе-брейк
- 11.00-13.30 1-е заседание научной сессии (продолжение)
- 13.30-14.30 Перерыв на обед
- 14.30-15.30 Постерная сессия
- 15.30-20.00 Ознакомление с научно-производственной деятельностью ГЛХУ «Кореневская экспериментальная лесная база Института леса НАН Беларуси»

Среда, 04 октября 2017 г.

(Институт леса НАН Беларуси, ул. Пролетарская, 71)

- 9.00-10.40 2-е заседание научной сессии
- 10.40-11.00 Кофе-брейк
- 11.00-13.30 2-е заседание научной сессии (продолжение)
- 13.30-14.30 Перерыв на обед
- 14.30-16.00 Постерная сессия
- 16.00-20.00 Обзорная экскурсия «Гомель – город над Сожем. История и современность», посещение Гомельского дворцово-паркового ансамбля

Четверг, 05 октября 2017 г.

(Институт леса НАН Беларуси, ул. Пролетарская, 71)

- 9.00-10.40 3-е заседание научной сессии
- 10.40-11.00 Кофе-брейк
- 11.00-13.00 3-е заседание научной сессии (продолжение)
- 13.00-14.00 Подведение итогов и закрытие конференции-совещания.
- 14.00-15.00 Перерыв на обед
- 15.00-18.00 Переезд участников конференции-совещания в г. Туров (Гомельская обл.)
- 18.00-19.00 Ужин

Пятница, 06 октября 2017 г.

9.00-13.00	Полевая экскурсия в Национальный парк «Припятский» для ознакомления с природоохранной и научной деятельностью парка, природными ландшафтами Беларуси, посещения Сафари-парка
13.00-14.00	<i>Перерыв на обед</i>
14.00-19.00	Продолжение экскурсии
19.00-20.00	<i>Ужин</i>

Суббота, 07 октября 2017 г.

8.00-10.30	Переезд участников конференции-совещания в г. Несвиж (Минская область)
10.30-12.30	Посещение Национального историко-культурного музея-заповедника "Несвиж"
12.30-13.30	<i>Перерыв на обед</i>
13.30-15.00	Переезд участников конференции-совещания в д. Птичь (Пуховичский р-н, Минская область)
15.00-17.30	Посещение Музейного комплекса старинных народных ремесел и технологий «Дудутки»
17.30-18.30	<i>Ужин</i>
18.30-20.30	Переезд участников конференции-совещания в Национальный аэропорт «Минск» / железнодорожный вокзал г. Минска. Отъезд участников конференции-совещания

Ориентировочная стоимость экскурсионной программы (вторая половина четверга, пятница, суббота) составляет **90 евро, или 6200 российских рублей**. Стоимость включает в себя проживание в гостинице (2 ночи), питание (2 завтрака, 2 обеда, 2 ужина), экскурсионное обслуживание, посещение запланированных мероприятий, транспортные расходы, трансфер в Национальный аэропорт «Минск» / железнодорожный вокзал г. Минска. **Оплата экскурсионной программы производится отдельно при регистрации. Оргкомитет просит Вас сообщить об участии в экскурсионной программе до 18 сентября 2017 г.**

Для желающих принять участие в экскурсионной программе оформление командировки осуществляется в Институт леса НАН Беларуси» и Национальный парк «Припятский»

Рекомендации по проезду и трансферу

Прибытие участников на конференцию-совещание возможно двумя способами:

1. **Воздушным путем.** Прилет в Национальный аэропорт «Минск» (г. Минск) – трансфер на автобусе в г. Гомель. Расстояние между г. Минском и г. Гомелем составляет 313 км (время в пути – 3,5 часа).

(Оргкомитетом предполагается предоставление транспорта для переезда в г. Гомель)

2. **Железнодорожным транспортом.** Между г. Гомелем и крупными городами России (г. Москва, г. Санкт-Петербург) установлено регулярное железнодорожное сообщение: Москва Белорусская – Гомель (поезд 075Б, отправление из Москвы – 15.32, прибытие в Гомель – 05.00, время в пути – 13 ч 28 мин., ежедневно);

Москва Белорусская – Гомель (поезд 055Б, отправление из Москвы – 21.23, прибытие в Гомель – 09.42, время в пути – 12 ч 19 мин., ежедневно);

Санкт-Петербург Витебский – Гомель (поезд 083А, отправление из Санкт-Петербурга – 17.20, прибытие в Гомель – 10.40, время в пути – 17 ч 20 мин., ежедневно);

Санкт-Петербург Витебский – Киев Пассажирский (поезд 053А, отправление из Санкт-Петербурга – 15.31, прибытие в Гомель – 07.36, время в пути – 16 ч 05 мин., по четным).

(Оргкомитетом предполагается встреча участников, прибывающих железнодорожным транспортом).

Для организации встречи участников конференции-совещания просим сообщить следующую информацию:

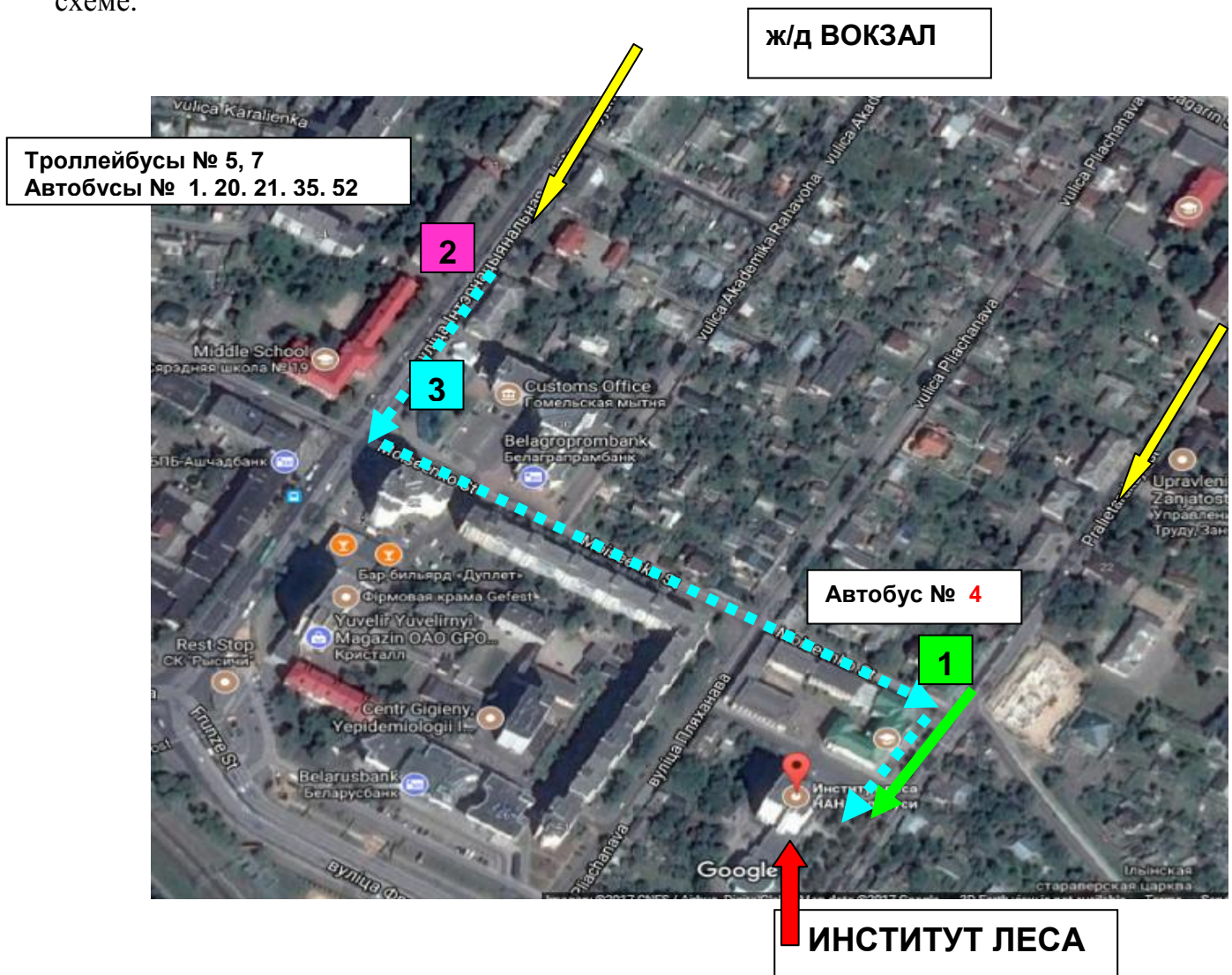
ФИО	Номер рейса самолета или номер поезда и вагона	Дата и время прибытия	Дата и время убытия

Месторасположение ГНУ «Институт леса НАН Беларуси»

Наиболее близко расположенные к институту остановочные пункты:

- «Музыкально-педагогический колледж»;
- «Завод измерительных приборов» (по направлению движения **ОТ** ж/д вокзала) или «Институт «Гомельпроект» (по направлению движения **К** ж/д вокзалу).

Расположение института, остановочных пунктов и маршрут хода представлены на схеме.



желтая стрелка – направление движения транспорта от ж/д вокзала;

красная стрелка – Институт леса НАН Беларуси

голубая, салатная стрелки – маршрут хода

остановки: 1 – Музыкально-педагогический колледж; *2* – Завод измерительных приборов; *3* – Институт «Гомельпроект»

Общественный транспорт, на котором можно доехать до Института леса НАН Беларуси от **ВОКЗАЛА**:

остановка «Музыкально-педагогический колледж» – **автобус № 4** (наиболее близко к институту);

остановка «Завод измерительных приборов»: автобус – № 1, 20, 21, 35, 52; троллейбус – № 5, 7.

Контактная информация

Контактные телефоны:

- + 375 (232) 75-69-02 – Падутов Владимир Евгеньевич
(зав. лабораторией генетики и биотехнологии)
- + 375 (29) 128-06-41 – Каган Дмитрий Ильич
(в.н.с. лаборатории генетики и биотехнологии)
- + 375 (232) 75-58-00 – Макарова Ольга Васильевна
(начальник ФЭО – по вопросам оплаты)

Электронная почта: conf_forgen2017@mail.ru